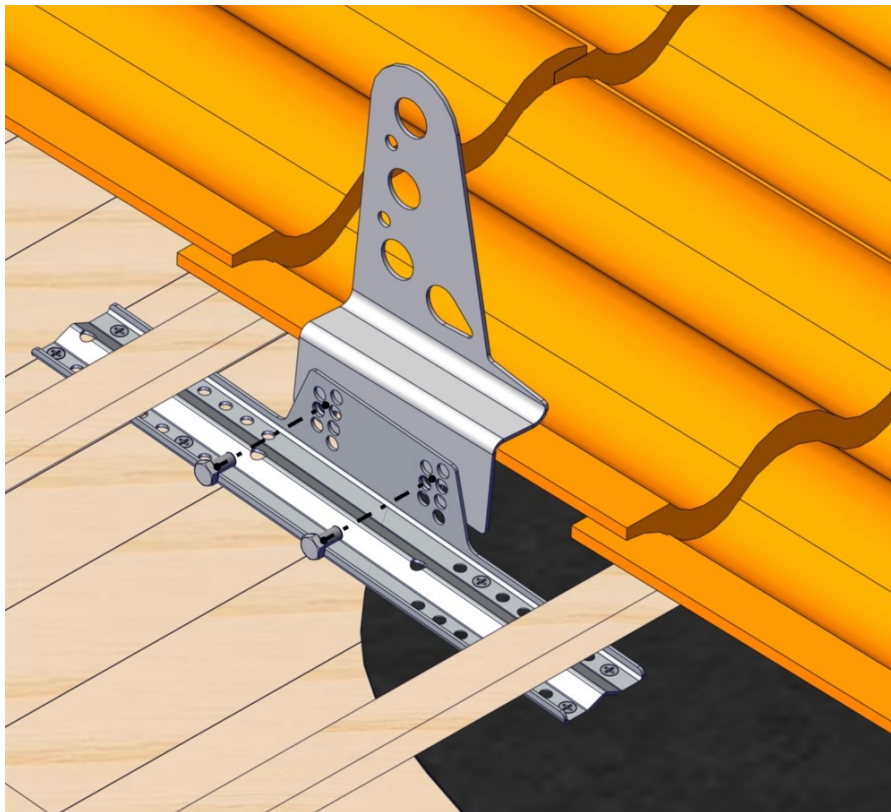
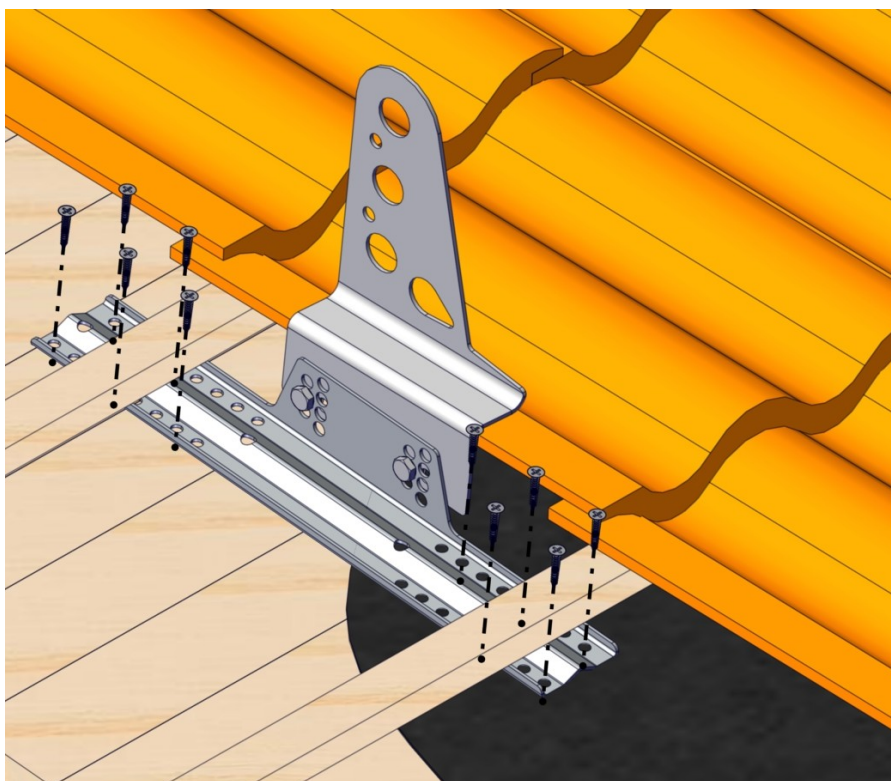
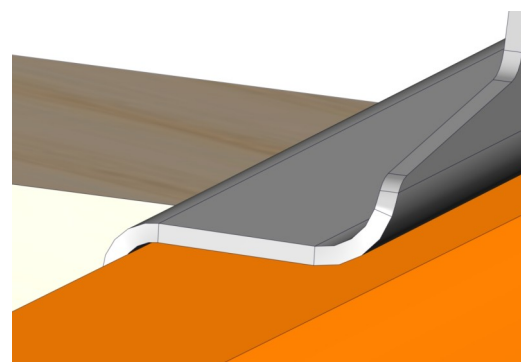


Fotplatta

Fotplattan skruvas på undertak av råspont min. 17 mm eller plywood min. 12 mm



Justera höjden på fästet så det passar mot takpannan. Se till så det blir en glipa på ca 2-3mm. Montera konsol till fäste med 2st M10x20 + mutter



Skruva fästet till undertaket med 10st 6x35mm träskruv. OBS! 2st skruv i varje ände och resterande jämt fördelat över hålbilden. Använd skruvdragare med djupanslag så skruven inte går runt och mister greppet.

OBS! Följ panntillverkarens råd om ev. urtag i panna.